

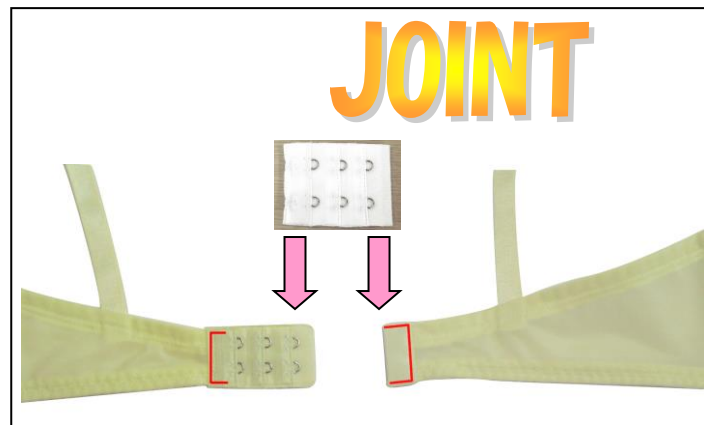
MHA-FHE510SJ-J



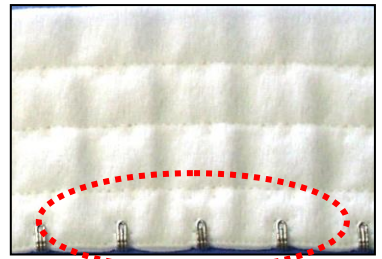
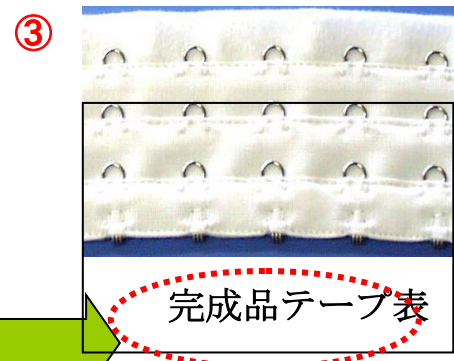
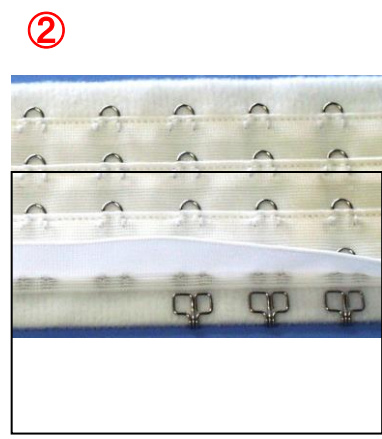
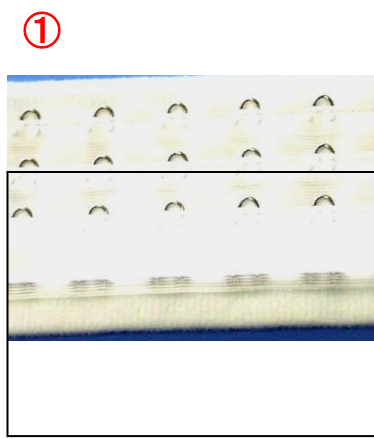
(MHA-510ASH-(J))

ジョイントテープ縫いフックマシン

HOOK



最高回転 3,000rpm !!



完成品テープ裏



〒601-8045 京都市南区東九条西明田町 59-2

TEL (075)661-1134 FAX (075)681-0908

E-mail: info@hams-ip.com Home page: <http://www.hams-ip.com/>

仕 様

機 種	MHA-510ASH-(J) ジョイントテープ縫いフックマシン		
使用電源	三相 200～240V 50/60Hz 単相 200～240V 50/60Hz (出荷先に応ず volts , phase)		
最高縫速度	3,000rpm		
マシン頭部	JUKI LZ2280 高速一本針本縫い千鳥縫いマシン		
金 具	固定寸法 (客先仕様に応ず)		
テ ー プ	バインダー交換式 (客先仕様に応ず)		
縫い寸法	* 金具ピッチ … 9.6mm.～ 300mm. 変更可 * 直線部縫目ピッチ … 1.65mm , 1.95mm. * 直線部針数 … 変更可 ★ 操作パネルによる書き込み、呼び出し方法。		
制御方式	マイクロコンピューター制御		
生産能力	金具・ 135 個／分 (1ピッチ 19mm 針数 22 針の場合)		
機械寸法	W ()内はテープスタンド取付時		H ()内はテーブル上面高さ
	オス	655 mm (1,000)	1,360 mm (950)
※ 一種類のゲージ(シュート・送り込み・バインダー)のみ機械本体に含まれます。			
➤ 高速回転による縫い速度アップで生産性向上。(日産 51,800 個 縫付) (8時間作業・余裕率 80%) 縫い寸法 (金具間ピッチ)は、操作パネルで任意の寸法に切換可能。			
➤ 縫い寸法 (金具間ピッチ)に対する針数切換えにて商品品質向上。 金具の間隔が大でも小でも適正な縫目ピッチで縫います。			
※ また、本機械は、糸切れ検出、金具切れ検出、テープ切れ検出、縫付け金具の平行自動補正、縫い個数カウンターなどの諸機能を備えております。			

このカタログは 2013.01 月現在のものです。外観・仕様等については予告なしに変更する場合があります。ver.130101