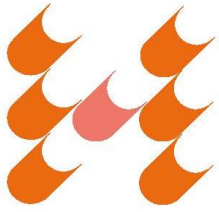


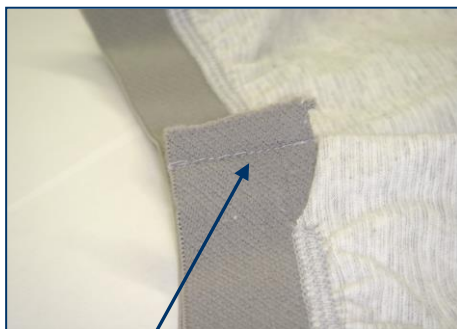
# MHA-PEJ100-J

(MHA-J100)

ゴムつなぎミシン



**HAMS**ystem  
Machine  
Apparel  
Human



縫い付け

 **ハムズ株式会社**

〒601-8045 京都市南区東九条西明田町 59-2

TEL (075)661-1134 FAX (075)681-0908

E-mail: [info@hams-jp.com](mailto:info@hams-jp.com) Home page: <http://www.hams-jp.com/>

# 仕 様

機種	MHA-PEJ100-J(MHA-J100)
使用マシン	JUKI 電子門止めマシン LK-1910
電源	三相 200~240V 50/60Hz 単相 200~240V 50/60Hz (出荷先に応ず volts , phase)
空気圧	0.5Mpa ( 5 kg/cm <sup>2</sup> )
生産能力	6,500 個/8h (ゴム輪円周 600mm の場合) 6,100 個/8h (ゴム輪円周 800mm の場合)
使用ゴム巾	20 ~ 50mm
ゴム輪円周	200~900mm
仕上がり寸法	<p>The diagram shows a technical drawing of a rubber strip. It consists of two parts: a straight section and a curved section. The straight section has a width of 20~50mm and a length of 100~450mm. A dashed vertical line indicates a specific section of the straight section with a width of 7~17mm. The curved section is shown below the straight section, with a vertical dashed line and a downward-pointing arrow indicating its position relative to the straight section.</p>

このカタログは 2010.1 月現在のものです。外観・仕様等については予告なしに変更する場合があります。ver.130101